



Xmelt[®]

HME-500. Heißleim auf den Punkt gebracht.
Schnell - präzise - effizient.

Elektrische Heißeimventile der Baureihe HME mit Xmelt® InterActive-Technologie

Die Punktauftragsventile HME-500 sind besonders geeignet für hohe Produktionsgeschwindigkeiten bei gleichzeitig hohen Anforderungen an Genauigkeit und Sauberkeit. Sie verbinden die Baumer hhs-Kompetenz aus der elektromagnetisch betriebenen Kaltleim-Technologie mit den Besonderheiten des Heißeimauftrages. Die HME-Ventile sind extrem schnell schaltend, verschleißfest und wartungsfreundlich. Ihre kompakte Bauweise durch die Einsparung von Druckluftanschluss und Magnetventil ermöglicht die Installation der Ventile auch

in kleinsten Zwischenräumen. Die Verwendung hochwertiger Materialien und ideale Wärmeverteilung garantieren nicht nur lange Lebensdauer sondern auch optimale Qualität des Klebstoff-Auftrages. Der kontaktlose Auftrag von Leimraupen bis hin zu feinen Fixierpunkten bei höchsten Maschinengeschwindigkeiten eröffnet eine neue Dimension von Anwendungsmöglichkeiten für den Heißeimauftrag.

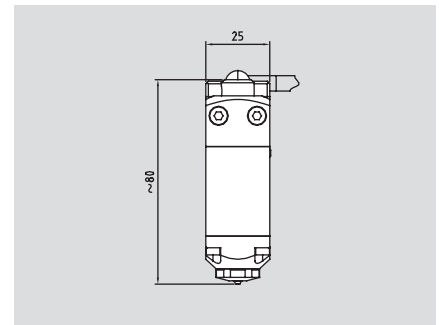
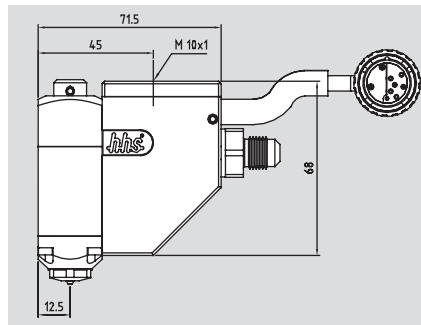
Die HME-500 Ventile sind integrierter Bestandteil des Systems Xmelt® InterActive

und erleichtern durch interne Kommunikation nicht nur die Bedienung, sondern steigern auch die Zuverlässigkeit und Qualität.

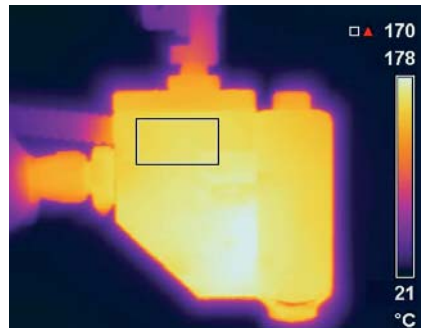
Zwei Sonderbauformen runden das Programm der HME-Ventile ab: Der Heißeim-Breitschlitzauftragskopf HME-F ist für den Auftrag von Gummierungen aus wiederbefeuchtbarem Klebstoff ausgelegt. Das HME-IP ist durch seine Bauform speziell für den Einsatz in Falzmaschinen optimiert.

HME-500

- Verschlussantrieb elektrisch öffnend, Feder schließend
- Extrem schnelle Schaltzyklen von 400Hz bzw. 24.000 Zyklen/Minute
- Punktauftrag selbst bei höchsten Maschinengeschwindigkeiten
- HME-500 Ventile tragen dort Punkte auf, wo andere nur Striche können
- Ausgezeichnetes Abrissverhalten auch bei schnellen Intermittierungen
- Regulierbare Punkt-Strich-Umschaltung
- Kompakte Bauweise
- Keine Druckluftversorgung notwendig, extrem leise
- Zuverlässig durch hochwertige Verarbeitung und Materialien
- Lange Lebensdauer
- Leicht zugängliche Klebstoff-Filter und Dichtungen
- Durch Modulbauweise auch Mehrfachköpfe lieferbar
- Optimierte Wärmeverteilung
- Geeignet für Klebstoffe bis zu einer Viskosität von 3.000 mPa.s
- Umfangreiches Programm an Haltern
- Ansteuerung über Baumer hhs-Steuergerät oder SPS



Maß- und Konstruktionsänderungen vorbehalten.



Technische Daten

Modell	Temperaturbereich	Betriebsspannung Heizung	Temperaturüberwachung	Schaltfrequenz*	Anschluss	Schlauchanschlüsse	Klebstoffdruck	Klebstoffviskosität	Befestigung
HME-500	0...200°C	Xmelt geregelt	Pt 100	400 Hz oder 24.000 Zyklen/min.	15-poliger Stecker	1/2" UNF	50 bar	max. 3.000 m Pa.s	obere Abdeckplatte mit M10x1 Gewinde

* abhängig von Düsengröße, Klebstoff etc.

Weitere Vorteile und Informationen zu der Xmelt® InterActive-Technologie finden Sie unter www.xmelt.de

Baumerhhs

Baumer hhs GmbH

Adolf-Dembach-Straße 7 · 47829 Krefeld
Phone +49 (0)2151 4402-0 · Fax +49 (0)2151 4402-111
info.de@baumerhhs.com · www.baumerhhs.com