



Xmelt[®]

HP-500. Der erste Heißleimpunkt sitzt.
Schnell und robust.

Elektro-pneumatische Heißeimventile der Baureihe HP für Raupen- und Punktauftrag mit Xmelt® InterActive-Technologie

Die innovative Bauform mit integriertem Magnetventil sorgt für schnelles Intermittieren bei mittel und hochviskosen Klebstoffen und schließt damit die Lücke zwischen robusten elektro-pneumatischen einerseits und den schnellen elektrischen Ventilen andererseits.

Das kraftvolle Modul mit elektro-pneumatischem Antrieb bietet extrem lange Lebensdauer, zuverlässigen Betrieb, ein-

fache Wartung und hohe Taktzahlen mit perfektem Abriss der Raupe. Die kompakten Abmessungen ermöglichen den Einsatz selbst bei beengten Platzverhältnissen.

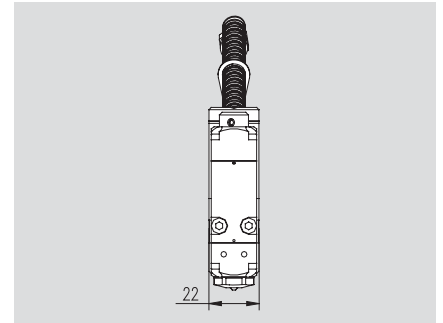
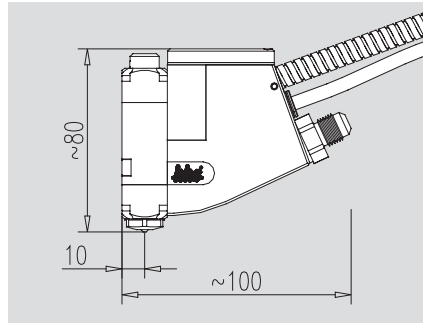
Die einzigartige Kombination der Eigenschaften Kraft und Schnelligkeit generiert eine Fülle neuer Anwendungsmöglichkeiten, wie den kontaktlosen Punkt- und Strichauftrag selbst schwierigster Spezialklebstoffe in

hochgetakteten Verpackungs- und Druckweiterverarbeitungsmaschinen.

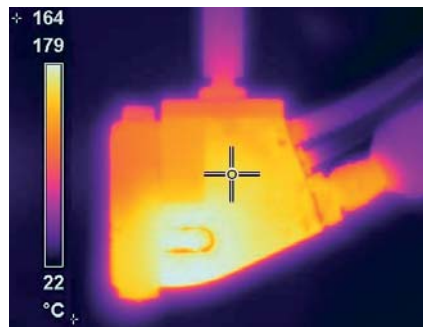
Die HP-500 Ventile sind integrierter Bestandteil des Systems Xmelt® InterActive und erleichtern durch interne Kommunikation nicht nur die Bedienung, sondern steigern auch die Zuverlässigkeit und Qualität. Für wiederbefeuhtbare Flächenaufträge rundet das HP-500-R die Serie ab.

HP-500

- Für Strich- und Punktauftrag
- Zuverlässig durch hochwertige Materialien und Verarbeitung
- Der erste Punkt sitzt auch nach Produktionsunterbrechung
- Zum Patent angemeldete Integration des Magnetventils
- Optimierte Wärmeverteilung
- HP-500 Ventile tragen dort Punkte auf, wo andere nur Striche können
- Sauberer Abriss auch bei schnellen Intermittierungen
- Geringer Luftverbrauch und leise
- Kompakte Bauweise mit In-Line Filterung
- Verschlussantrieb luftöffnend/luftschließend
- Leicht zugängliche Nadelabdichtung
- Für Klebstoffe mit einer Viskosität bis 60.000 mPa.s
- Schaltfrequenz 200 Zyklen/Sek., 12.000 Zyklen/Min.
- Durch Modulbauweise auch Mehrfachköpfe
- Umfangreiches Programm an Haltern
- Ansteuerung über Baumer hhs-Steuergerät oder SPS



Maß- und Konstruktionsänderungen vorbehalten.



Technische Daten

Modell	Temperaturbereich	Betriebsspannung Heizung	Temperaturüberwachung	Schaltfrequenz*	Anschluss	Schlauchanschlüsse	Klebstoffdruck	Klebstoffviskosität	Steuerluft	Befestigung
HP-500	0...200°C	Xmelt geregelt	Pt 100	200 Hz oder 12.000 Zyklen/min.	15-poliger Xmelt-Stecker	1/2" UNF	80 bar	max. 60.000 m Pa.s	4...6 bar ölfrei, trocken	obere Abdeckplatte mit M10x1 Gewinde

* abhängig von Düsengröße, Klebstoff etc.

Weitere Vorteile und Informationen zu der Xmelt® InterActive-Technologie finden Sie unter www.xmelt.de



Baumer hhs GmbH

Adolf-Dembach-Straße 7 · 47829 Krefeld
 Phone +49 (0)2151 4402-0 · Fax +49 (0)2151 4402-111
 info.de@baumerhhs.com · www.baumerhhs.com