



**X-melt**<sup>®</sup>

Schmelzgeräte mit Intelligenz  
Basis für Flexibilität nach oben.

## Technische Daten

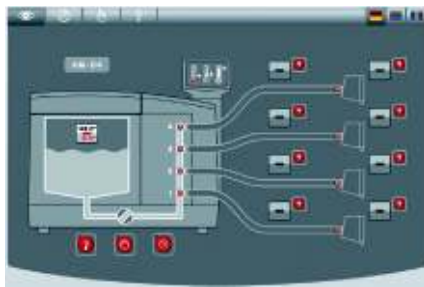
	XM-25	XM-60	XM-80	Größere Geräte auf Anfrage
Temperaturbereich	20 °C - 200 °C	20 °C - 200 °C	20 °C - 200 °C	Aufgrund der modularen Bauweise sind wir in der Lage, auch kundenspezifische Geräte anzubieten.
Regelgenauigkeit	±1°C	±1°C	±1°C	
Gewicht unbefüllt	90kg	280 ... 320kg	320-360kg	
Tankinhalt	25kg	60kg	80kg	
Schmelzleistung	20kg/h (abhängig vom Klebstofftyp)	40kg/h (abhängig von Betriebstemperatur und Klebstofftyp)	60 kg/h (abhängig von Betriebstemperatur und Klebstofftyp)	
Schlauchanschlüsse	max. 8	max. 8	max. 8	
Filter	Filterpatrone auf der Druckseite, Vorfilter auf Ansaugseite	Filterpatrone auf der Druckseite zweistufiger Vorfilter auf der Ansaugseite	Filterpatrone auf der Druckseite zweistufiger Vorfilter auf der Ansaugseite	
Füllstandsüberwachung	kapazitiver Sensor	kapazitive Sensoren	kapazitive Sensoren	
Eingänge	8 Eingänge, potentialfrei (2 Gruppen à 4 Eingänge)	8 Eingänge, potentialfrei (2 Gruppen à 4 Eingänge)	8 Eingänge, potentialfrei (2 Gruppen à 4 Eingänge)	
Ausgänge	4 Ausgänge potentialfrei	4 Ausgänge potentialfrei	4 Ausgänge potentialfrei	
Abmessungen LxBxH (mm)	495 x 795 x 765	1100 x 700 x 1100 passt auf Europalette	1100 x 700 x 1100 passt auf Europalette	

### Schmelzgerät mit Zahnradpumpe XMG

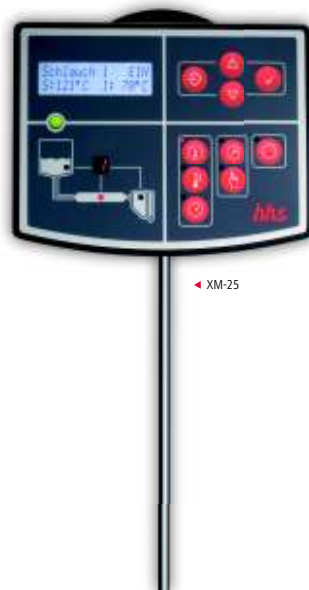
Drehzahl	Fördermenge	Klebstoffdruck	Luftversorgung
80 Umdrehungen/min.	max. 33,6kg/h (25kg Gerät) max 3x72kg/h (60 kg und größer)	max. 80bar	6-8 bar, trocken und ölfrei

### Schmelzgerät mit Kolbenpumpe XM

Umsteuerung	Fördermenge	Klebstoffdruck	Luftversorgung
elektronisch geregelt	max. 22kg/h (25kg Gerät) max 3x22kg/h (60 kg und größer)	max. 80bar	6-10 bar; trocken und ölfrei



Bedienung wahlweise vom Xtend-Touchscreen oder direkt am Gerät.



◀ XM-25

◀ XM-60; XM-80

#### Mit Kolben- oder Zahnradpumpe(n)

Alternativ zur bewährten Kolbenpumpe mit verschleißfreier elektronischer Umsteuerung können Sie die großen X melt® Schmelzgeräte auch mit Zahnradpumpe(n) für extrem gleichmäßigen Auftrag bekommen.

#### „Non-return“ Filterpatrone

Eine Kugel am Boden der Filter-Patrone schließt bei Filterwechsel und verhindert das Austreten herausgefilterter Partikel.

#### Zukunftssicherheit mit X melt®

Das System wächst mit Ihnen und den künftigen Anforderungen Ihrer Produktion. Sei es hinsichtlich neuer Produkte, der Produktionsabläufe oder -kapazitäten.

#### Schneller Klebstoffwechsel

Für einen schnellen und kontrollierten Klebstoffablass ist im Bereich der Schlauchanschlüsse ein spezieller Auslass in das System integriert.

#### Schneller Pumpenwechsel

Bei den größeren Geräten sind die Zahnradpumpen selbst bei vollem Tank mit wenigen Handgriffen gewechselt. Das erlaubt andere Durchflussmengen für andere Aufträge.

#### Durchdachte Tankgeometrie

Der Tank ist so ausgelegt, dass zum einen der Klebstoff optimal erhitzt wird, zum anderen aber leicht zu reinigen ist. Besonderen Wert hat Baumer hhs auf die Isolierung gelegt.

### Durchdacht bis ins kleinste Detail: das ist X melt® InterActive.

#### Die erfolgreiche X melt® Schmelzgeräte-Serie wächst

Nun bieten auch Geräte mit 80 und mehr Kilogramm Tankvolumen und 8 Schläuchen den gleichen Komfort, den die Nutzer kleinerer Geräte zu schätzen gelernt haben. Mit interner und externer Kommunikation werden die Schmelzgeräte zur Datenzentrale Ihrer Maschine. Die Bedienung der Leim- und Energiesparer geschieht bei 25 kg-Geräten auf Wunsch bequem vom Leitstand oder aus dem Xtend Qualitätssicherungssystem.

**Baumer hhs bietet Ihnen ein umfangreiches Produkt-Portfolio von Leimauftrags- und Qualitätssicherungs-Systemen an. Mehr Infos unter [www.baumerhhs.com](http://www.baumerhhs.com)**

**Baumer**hhs

Baumer hhs GmbH

Adolf-Dembach-Straße 7 · 47829 Krefeld  
Phone +49 (0)2151 4402-0 · Fax +49 (0)2151 4402-111  
info.de@baumerhhs.com · www.baumerhhs.com